

# Campingplatz Am Hohen Hagen



- ★ Sonderpreis für Familienfreundlichkeit und Wellness
- ★ Teilnehmer Innovationspreis 2012
- ★ 2012 \*\*\*\*\* Sterne DTV & BVCD
- ★ 2012 \*\*\*\*\* Sterne Zelte ECC
- ★ 2012 Qualifizierter Betrieb Service Qualität Deutschland
- ★ 2012 Goldene Service Krone
- ★ 2013 \*\*\*\*\* Sterne ADAC Best 2013



Jutta und Bernd Lesser, rechts mit komplettem Campingplatz-Team



## Über uns

Der zwischen sanft ansteigenden Wiesen, am Waldrand gelegene Campingplatz „Am Hohen Hagen“ lädt unsere Gäste zu naturnahen Ferien ein. Das Erholungsgebiet liegt etwa 420m ü. M. und bietet jung und alt abwechslungsreiche Wandermöglichkeiten. Um die drei Sanitärgebäude gruppieren sich 150 Jahres-, 150 Ferien- und 20 Mobilheimplätze. Anlagen zum Spielen, Schwimmen, Trimmen, Tennis sowie Tischtennis spielen und Minigolfen erwarten Sie. In 2km Entfernung steht, weithin sichtbar, Dransfelds Wahrzeichen, der Gaußturm. Vom höchsten Aussichtspunkt, der Plattform des Gaußturms auf dem Hohen Hagen (508m ü. M.), bietet sich ein eindrucksvoller Rundblick: Das gesamte mittel-deutsche Waldgebirge zwischen Teutoburger Wald, Harz und Thüringer Wald ist der weite Rahmen unserer Landschaft.

## About us

The campground „Am Hohen Hagen“ situated between gradually sloping meadows at the edge of the woods, invites our guests to holidays close to nature. The recreation area is about 420 meters above sea level and offers many different choices of hiking routes both for young and old. 150 reserved bays, 150 holidays bays and 20 mobile home bays are placed around the central sanitary blocks. Facilities for swimming, jogging, tennis, table-tennis, minigolf and fitness-training await you. Only 2km away, on the „Hoher Hagen“ mountain (580m above sea level), stands the „Gauß-Tower“. From the upper platform one has a magnificent panoramic view to the Teutoburger Forest, the Harz mountains and the Thüringer forest.

Spielplatz- und Campingplatz-Impressionen. Unten rechts: Die neue E-Tankstelle vor Ort.



# Herzlich Willkommen Welcome

im Erholungsgebiet der Stadt Dransfeld Campingplatz und Waldschwimmbad „Hoher Hagen“.  
Suchen Sie Ruhe und Erholung für eine Übernachtung oder Ihren ganzen Urlaub, dann kommen Sie zu uns. Dransfeld erreichen Sie von der Bundesautobahn A7 Hannover-Kassel, Ausfahrt Göttingen/Dransfeld über die Bundesstrasse 3 nach 9 Kilometern.



Auch im Winter hat der Campingplatz vieles zu bieten.

## Wir bieten Ihnen:

- modernste Stromversorgung (16 Amp)
- beheiztes Schwimmbad, Beachvolleyball
- Tischtennis, Tennis-Sandplatz, Minigolf
- Spielplatz, Bolzplatz, Basketball
- Minimarkt, Restaurant
- Kochküche, Wasch- und Trockenautomat
- Mietwohnwagen
- Warmduschen inkl.
- familienfreundliche Atmosphäre
- Kirche unterwegs
- reizvolle Ausflugsziele in die Umgebung
- Kinderbetreuung und Animation während der Hauptsaison

Und ein ganz besonderes Verwöhnprogramm können Sie sich im Wellness-Kosmetikstübchen „Jutta Lesser“ gönnen. Von der ASA-Methode, über klassische Kurz-Behandlungen bis zu Sauna-besuchen und Massagen ist dort alles möglich. Termine gibt es unter 05502 2147.



Kinder-Animation, Wellness-Verwöhnprogramm und Lagerfeuer – für jeden etwas.

## Ganzjährig geöffnet (November Betriebsferien)

– Reservierungen möglich  
Mittagsruhe 13.00 – 15.00 Uhr  
Nachtruhe 22.00 – 7.00 Uhr  
Wir freuen uns sehr auf Ihren Besuch.  
Ihre Familie Lesser

to Dransfeld's Recreation area, camping site and open air swimming pool „Am Hohen Hagen“.  
If you are looking for peace and recreation just for one night or for your whole holiday your should come here. You can reach Dransfeld by leaving the Federal Motorway A7 Hannover-Kassel at the exit Göttingen-Dransfeld and driving about 9km towards Dransfeld on B 3.

## At your disposal are:

- modern electrical facilities (16 Amp)
- heated swimming pool, beachvolleyball
- table tennis, tennis-sandcourt
- mini golf
- playground, footballground, basketball
- minimarket and restaurant on the site
- kitchen laundromat
- caravans for hire
- hot showers are free of charge
- ideal conditions for families
- delightful possibilities for daytrips in the surrounding countryside

## Open all year long (november annual closing)

– reservations can be made  
Noon rest hours from 13 – 15 h  
Night's rest from 22 – 7 h  
We are looking forward to your visit  
family Lesser.





Ideal geeignet für größere Gruppen, jeweils zehn 3-Betten-Blockhäuser stehen zur Verfügung.

# Blockhütte

Neues Projekt 2013: Die neue Alternative zum Zelten. Es stehen zehn Blockhütten-Ferienhäuser zur Auswahl. Für Vereins- und Schulausflüge mit Übernachtung ideal zu nutzen, auch für Pilger ohne Zeltgepäck sehr interessant. Ganzjährig (ausgenommen November) zu mieten.



Neu-renovierter Minimarkt mit frischen Backwaren.

# Minimarkt

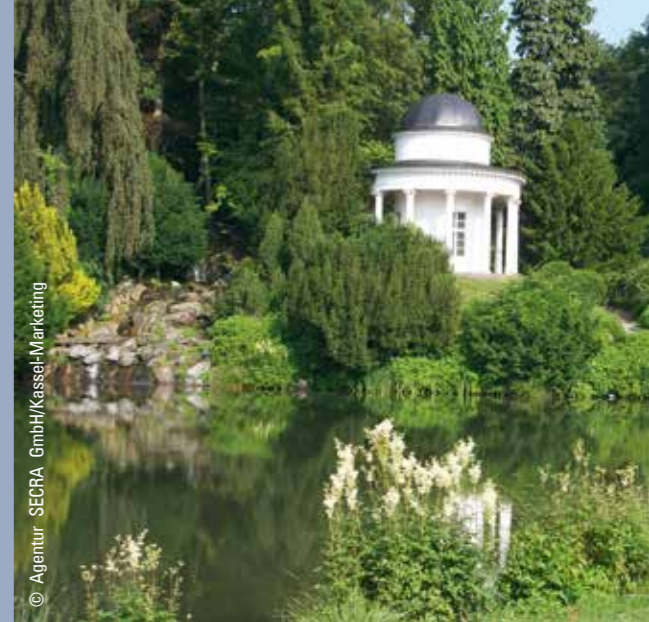
Der Minimarkt bietet Ihnen ein buntes Angebot an frischen Speisen – Brötchen, Fleisch und Wurst, Obst und Gemüse. Zeitungen, Grillzutaten und Getränke gehören ins Sortiment. Und sollte mal etwas fehlen, sprechen Sie einfach mit uns. Auch eine kurze „Kaffeepause mit Kuchen“ kann gern in Anspruch genommen werden – die kleine Sitzgelegenheit bietet ausreichend Platz dafür. Wir freuen uns auf Ihren Besuch.

Das Schloss Wilhelmshöhe, aber insbesondere der umgebende Bergpark mit den Wasserspielen, die über unzählige Kaskaden unterhalb der rund 8 Meter hohen Herkules Figur nach unten brausen, sind seit Ende Juni 2013 Weltkultur-Erbe.

Damit gibt es allein in Deutschland 38 solcherlei von der UNO benannten Plätze.

Neben der Dokumenta ein weiterer Grund, Kassel zu besuchen. Jederzeit geöffnet (365 Tage im Jahr).

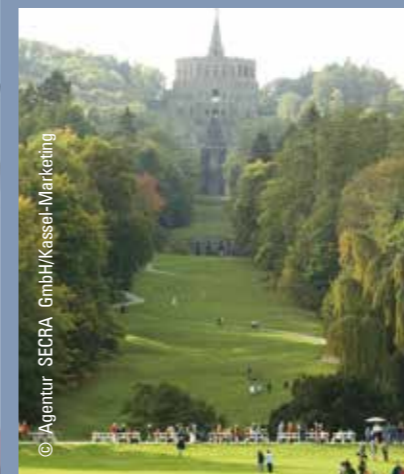
Der Bergpark Wilhelmshöhe in Kassel



© Agentur SECRA GmbH/Kassel-Marketing

# Kassel, Göttingen und Umgebung

Tagesausflüge und Städtetrips sind eine willkommene Abwechslung. Dransfeld ist der ideale Startpunkt zu den umliegenden Städten. Ob Kassel, Duderstadt, Göttingen oder Hann. Münden, und viele mehr – alle haben ihren eigenen Charme und wollen erkundet werden.



© Agentur SECRA GmbH/Kassel-Marketing



Der Herkules links thronet mit 8,25 Meter über Kassel. Das Wahrzeichen von Göttingen, das Gänselesel, ist eher von bescheidener Größe, aber nicht minder bekannt.



Hann. Münden  
Fachwerk- und Dreiflüssestadt  
Von „einer der sieben schönsten gelegenen Städte der Welt,“ soll der weitgereiste Alexander von Humboldt beim Anblick Hann. Müdens geschwärmt haben.

Blick auf die Werrabrücke und Doktorwerder

© Photo Burkhardt-Touristik Naturpark Münden e.V.

# Freizeit, Animation, Spiel und Spaß

In jedem Jahr planen wir verschiedene, abwechslungsreiche Programme für die Ferienzeiten. Sport, Spiel, Spaß und Unterhaltung machen Ihren Urlaub zu einem unvergesslichen Erlebnis. Folgende Angebote planen wir:



# Sport Spiel Spaß

Natur pur! Die wunderschöne Dransfelder Umgebung hat viel zu bieten, nicht nur für Fahrradtouristen.



- Dransi's Kidsclub von 10.00 – 12.00 Uhr
- Bastelnachmittage und Abende (nicht nur für Kinder)
- Spiele ohne Grenzen im Freibad
- Fußballturniere
- Basketballturniere
- Beachvolleyballturniere
- Campingplatz-Kicker-Weltmeisterschaft
- Minigolf
- Tischtennisturniere
- Eisstockschießen
- Dart-Turniere
- Luftgewehrschießen für Jugendliche
- KK-Schießen für alle ab 16 Jahren
- Showabende im Biergarten
- planen, proben, basteln und Aufführung eines Märchens
- Knobelabende
- Bingo
- Karaoke-Show
- Playback-Show
- Filmabende (im Zelt oder Openair)
- geführte Wanderungen auf den Wanderpfaden
- Nachtwanderung
- Disco
- Walking
- Nordic-Walking

Dieses ist nur ein kleiner Überblick. Wir sind auch für weitere Anregungen sehr dankbar! Wir sehen uns – auf dem Campingplatz Dransfeld.



Gaußturm bei Nacht.



Altarsteine auf dem Hengelsberg.

### Der Geologie- und Bergbau-Pfad

Der Geologie- und Bergbaupfad beginnt am Parkplatz neben dem Gaußturm auf dem Hohen Hagen. Die Intention des Geologie und Bergbaupfades ist es, auf die lokalen geologischen und bergbaugeschichtlichen Besonderheiten des Gebiets aufmerksam zu machen. Unmittelbar an den, entsprechend des Lehrpfadthemas ausgewählten besonderen und landschaftstypischen Objekten wird auf anschauliche Weise Wissen vermittelt.

Neben dem Anspruch, weiterführendes Interesse und Eigenaktivität an geologischen und / oder heimatkundlichen Themen zu wecken, soll der Lehrpfad auch dazu beitragen, die Region um den Hohen Hagen um ein sehenswertes Ausflugsziel zu bereichern und zu dem Freizeitvergnügen und Naturerleben der einheimischen Bevölkerung wie auch der Besucher beitragen.



Kloster Bursfelde.

Die Klosterkirche kann von 8.00 bis 18.00 Uhr besichtigt werden. Das Tagungshaus ist nur für Tagungsgäste zugänglich.

# Erholen, wandern, ausspannen!

# Freizeit

# pilgern

# laufen

# wandern

Genießen Sie eine Wanderung durch die wunderschöne Wald- und Wiesenlandschaft von Dransfeld, dem Hohen Hagen und Hengelsberg. Die Stadt Dransfeld liegt verkehrsgünstig an der B3, ca. 15 Autominuten von der Universitätsstadt Göttingen und der Fachwerkstadt Hann. Münden entfernt. Dransfeld, ein altes Städtchen, in reizvoller Landschaft und gesunder Mittelgebirgshöhe (300m über NN) gelegen, ist mit ca. 4.350 Einwohnern zentraler Mittelpunkt der Samtgemeinde Dransfeld mit ihren vielen Ortschaften. Vom Campingplatz aus in ca. 800m Entfernung befinden sich diverse Einkaufsmöglichkeiten. Ein deutsches-, italienisches- und chinesisches Restaurant empfehlen sich. Des Weiteren gibt es eine schöne Eisdielen und ein Café.

### Der Gaußturm

Der Gaußturm, auf der mit über 508m über NN höchsten Erhebung der Samtgemeinde Dransfeld, dem „Hohen-Hagen“, bewahrt das Andenken an den großen Mathematiker C.F. Gauß. Mit einer Gesamthöhe von 51m ist er heute das Wahrzeichen der Stadt Dransfeld. Schon aus weiter Entfernung ist die Turmspitze aus den Wäldern sichtbar. Als beliebtes Ausflugsziel in 45m Höhe (mit einem Fahrstuhl erreichbar) und einem Panoramarestaurant, wird man den Weg aus allen Richtungen schnell finden. Weitere Infos über C.F. Gauß auch unter: [www.hoherhagen-touristik.de](http://www.hoherhagen-touristik.de)

### Die Altarsteine

Zwischen Hohen Hagen und Hengelsberg verläuft der Weg scharf abknickend bergauf an einer Linde vorüber, die mit ihren Wurzeln große Geröllblöcke umschließt. Weiter oberhalb am Osthang des Hengelsberges befinden sich die Altarsteine, eine eindrucksvolle Gruppe von großen Quarzitblöcken. Ob

die Altarsteine für kultische Handlungen dienten, ist nicht nachgewiesen, sicher ist aber, dass sie Spuren menschlicher Bearbeitung aufweisen.

### Quellenpfad zwischen Scheden, Jühnde und dem Hohen Hagen

Zur langfristigen Sicherung der Trinkwasserversorgung der Gemeinden Scheden und Meensen wurden umfangreiche hydrogeologische Untersuchungen durchgeführt. Hier liegen die Schedequelle und ein weiterer natürlicher Quellaustritt. Die Quellen Heiliger Born, Wetenborn, Hungerberg und Rehbrunnen (Grobhagen) sind an der Schichtenfolge des mittleren Muschelkalkes gebunden (Grundwasserhemmer). Die Quelle Hoher Hagen ist an den tertiären Sanden und dem Basalt am Hohen Hagen gebunden. Jede Quelle hat für sich eine Besonderheit, die anschaulich vermittelt wird. Zudem wird die hydrogeologische Situation auch an vorhandenen kleinen Steinbrüchen verständlich erläutert. Eine Besonderheit in diesem Gebiet sind die Bachwinden.

### Heimatmuseum in Scheden

Es entstand im Juli 2000 aus einer umfangreichen, privaten Sammlung von Gegenständen der dörflichen Haus- und Hofwirtschaft und gibt Einblicke in das Alltags- und Festtagsleben des 19. und 20. Jahrhunderts. Die Älteren werden in ihre Jugend und Kindheit zurückversetzt und die Jüngeren werden staunen, wie ihre Großeltern und Urgroßeltern lebten. Viele nur aus Erzählungen bekannte Dinge können bei uns angefasst und hautnah erlebt werden! Wer kennt noch die alten Handwerksgeräte zur traditionellen Butter und Käseherstellung? Voranmeldungen und Führungen unter der Telefonnummer: 05546 688

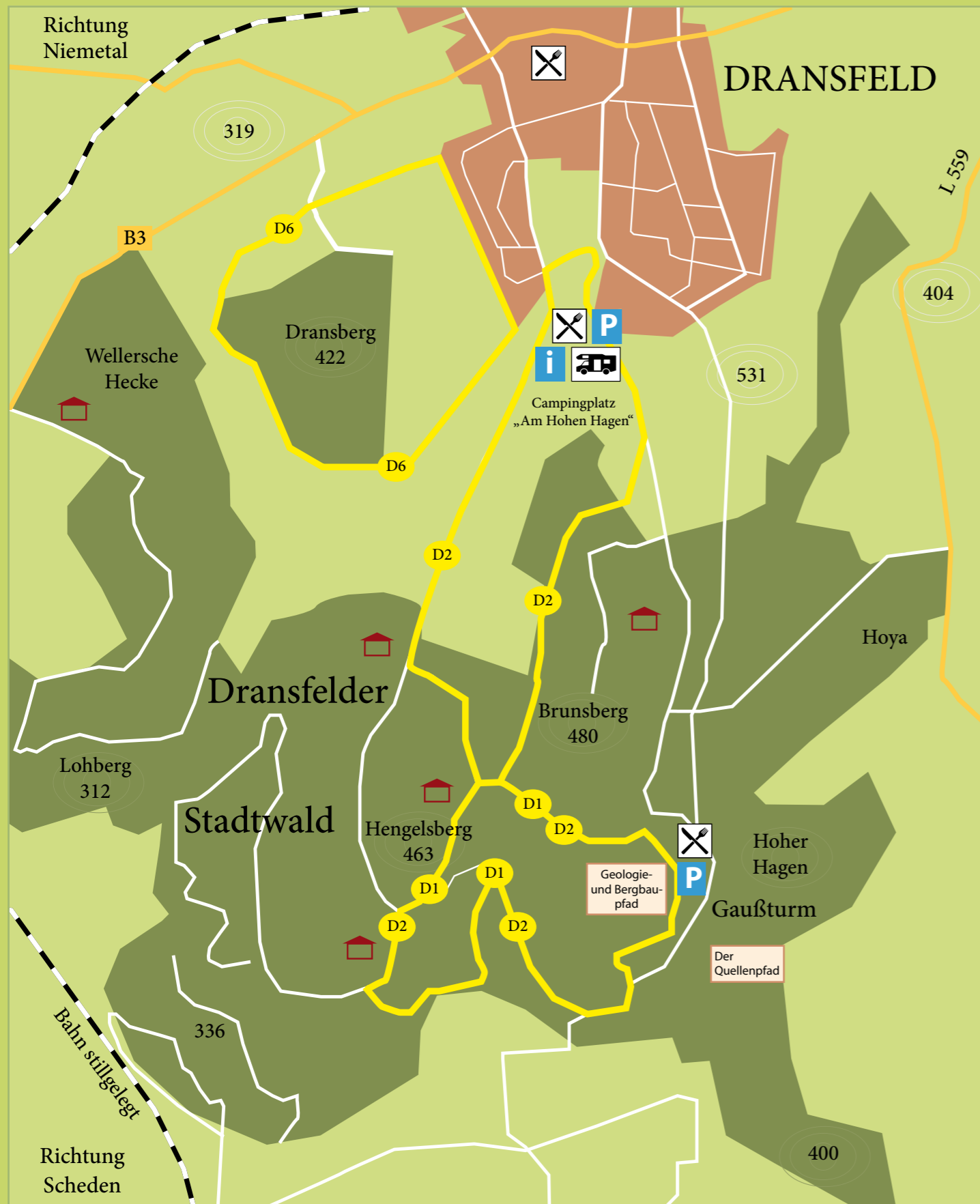
### Bioenergieort Jühnde

Das erste Dorf, das seine komplette Strom- und Wärmeversorgung auf Basis von Biomasse umstellt. Ein Vorzeigeprojekt zum Nachahmen! „Unabhängig werden von Öl und Gas!“ Führungen sind nach Anmeldung möglich. Tel.: 05502 998384, [www.bioenergieort.de](http://www.bioenergieort.de)



# Wanderungen

## Die Natur erleben!



Abbau von Basaltgestein liegt lange zurück – der Geologie- und Bergbaupfad ist eine Wanderung wert.

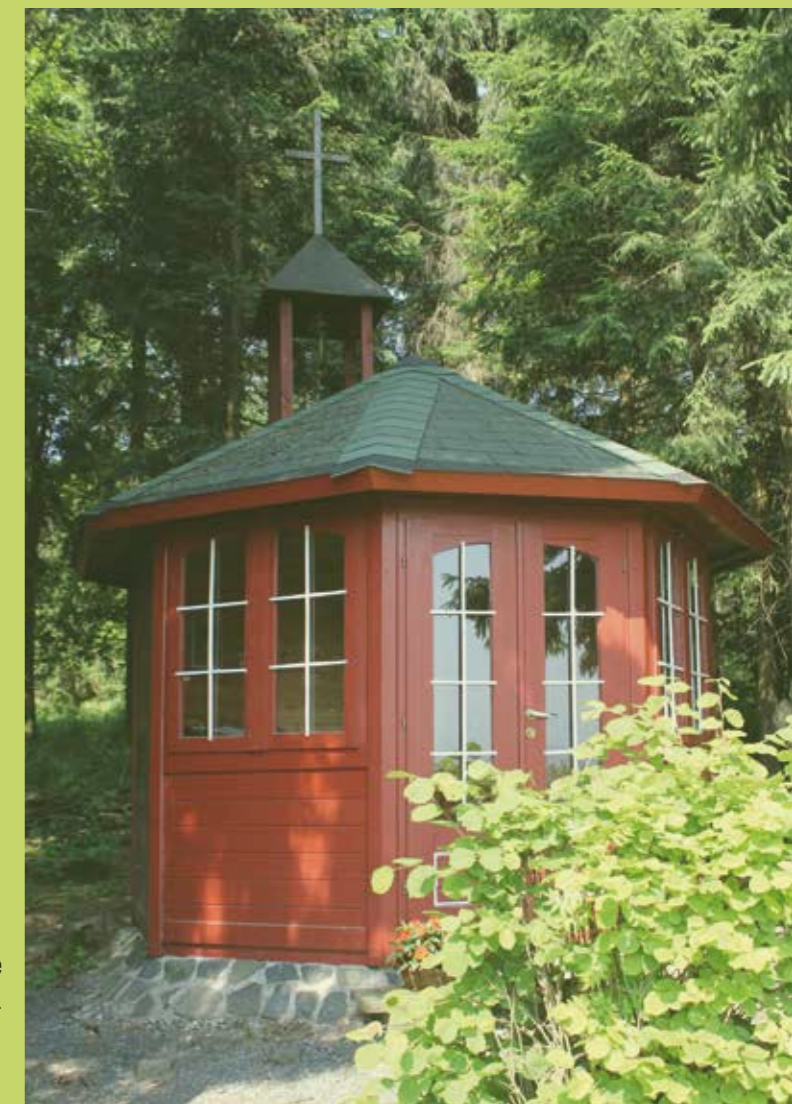
### Rundwanderwege

Die Rundwanderwege D1 (3,4km) und D2 (7,9km) sind mit einem mittleren Schwierigkeitsgrad und Steigungen bis zu 10% auch für ungeübte Wanderer eine gut zu bewältigende Aufgabe.

Der Hohe Hagen bei Dransfeld ist mit seinen 495m die höchste südniedersächsische Erhebung. Er und seine benachbarten „Berge“ sind vor 12 bis 14 Millionen Jahren im Tertiär als Vulkane entstanden. Der abwechslungsreiche Laubmischwald eignet sich hervorragend für kleine und auch große Wanderungen zu jeder Jahreszeit. Eine Vielzahl an Besonderheiten können Sie rund um den Hohen Hagen entdecken. Der Rundwanderweg führt auf der Südseite des Hohen Hagen durch naturnahe Buchenwälder. Kleine Bachläufe und Tümpel, die von moorigen Quellgebieten gespeist werden, begleiten durch eine abwechslungsreiche Natur.

### Pilgerweg Locom-Volkenroda

Der Pilgerweg führt durch Dransfeld und unser Campingplatz ist offizielle Anlaufstelle für jeden Pilger, der einen Stempel in seinen Pilgerpass haben möchte. Hinter Bursfelde führt der Pilgerweg durch die Auenlandschaft des schmalen Niemetals. Seine rotfelsigen Seitentäler wirken geheimnisvoll. Vor Dransfeld, in Varlosen, haben Pilger und Besucher die Möglichkeit eines Exkurses nach Bühren. Dort gibt es mittelalterliche Kreuzsteine aus der Region. Sie wurden in vergangener Zeit zur Sühne und zur Fürbitte für die Verstorbenen aufgestellt. Weiter gen Osten in Richtung Leinetal führt der Pilgerpfad zum ehemaligen Zisterzienserinnenkloster Mariengarten. Hinter dem Durchgangslager Friedland überquert der Pilgerweg die ehemalige DDR Grenze.



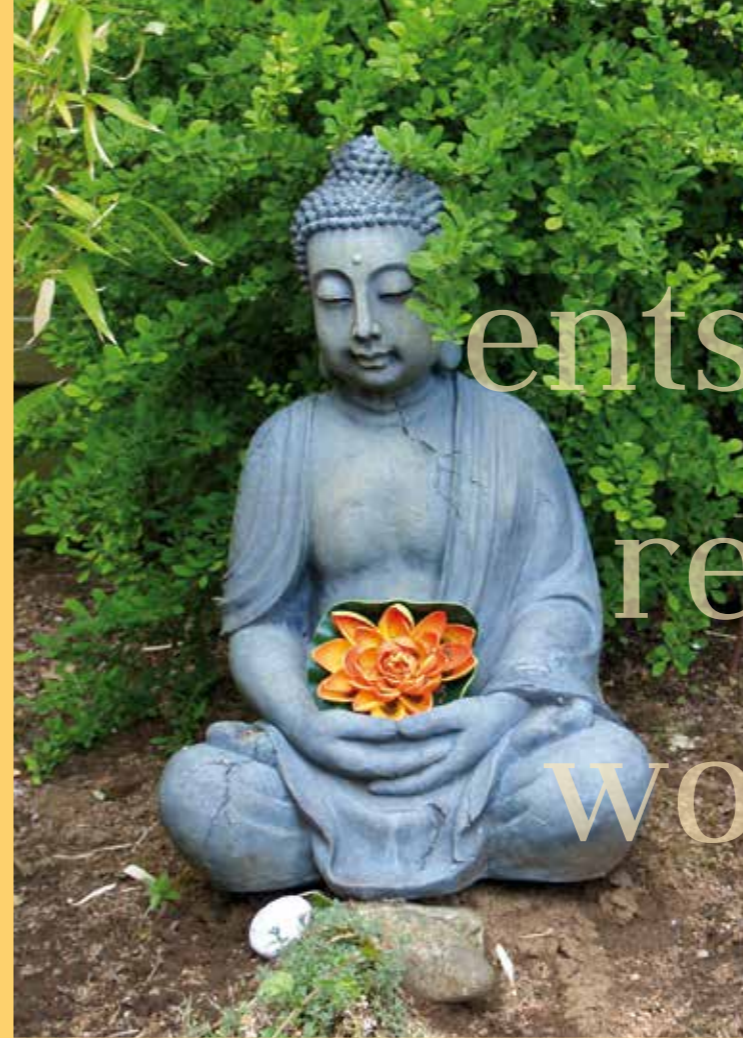
Die 2008 von Familie Lesser errichtete und später geweihte St. Bernhardskapelle am Waldrand unterhalb des Hohen Hagen.



# Wellness

Tauchen Sie ein – erleben Sie uns...

Als modernes Familienunternehmen kümmern wir uns um Ihr Wohlbefinden. Unser Schwerpunkt liegt im Bereich Wellness, Massagen und Kosmetik. Der Campingplatz Dransfeld ist der erste Campingplatz in Deutschland, der Jentschura's Regenata anbietet. Es handelt sich um ein ganzheitliches Gesundheits- und Wohlfühlprogramm mit dem Effekt, wirkungsvolle Körperreinigung und -regenerierung zu praktizieren und zu lernen. Um Ihr Wohlbefinden abzurunden bietet unser Restaurant die passenden, wohlschmeckenden Wellnessgerichte an. Im Saunabereich finden Sie: Solarium, basische Bäderabteilung, Infrarot-Kabine und einen Ruheraum. Unsere Kunden schätzen hier besonders die familiäre Umgebung, die Ruhe und unser Preis-Leistungsverhältnis.



entspannen  
relaxen  
wohlfühlen

Wellness und Massagen – Campingurlaub mal so ganz anders ...



Wir bieten Ihnen spezielle Wellness-Angebote und Kosmetik der Firma Klapp und Ètre Belle. Weiterhin verwöhnen wir Sie mit dem Ongkara Balinesischen SPA-Concept. Ein traumhaftes Erlebnis...

Für Ihre Gesundheit bieten wir außerdem MeineBase® Produkte zur Pflege und Entschlackung an. Hier wird es Ihnen gut gehen. Sprechen Sie uns an.

Ihre Jutta Lesser  
Wellnessberaterin

Zum Hohen Hagen 12, 37127 Dransfeld  
Tel. 05502 2147, Fax 05502 47239



# Restaurant

Franks Piraterie – Ihr gemütliches Restaurant am Campingplatz.

Hier werden Sie mit einer frischen deutschen Küche mit mediterranem Einfluss verwöhnt, die unser Küchenchef in der ganzen Welt gesammelt hat. Unsere schöne Terrasse lädt zum Verweilen ein.

Internationale Steaks aus den USA, Argentinien und Pommersches Rind lassen Fleischliebhaber entzücken. Frische Salate, leckere Pasta und Fischgerichte runden die Karte ab. Für Naschkatzen sind unsere hausgebackenen Torten und leckere Eisbecher unwiderstehlich. Mit 4 Sorten Faßbier, Cocktails, Szene-Getränken und süffigen Weinen hat der Durst keine Chance. Passend zu Live-Musik und Shows bieten wir Mottoabende mit Buffet, oder Sie schwingen einfach das Tanzbein. Auch für Ihre Feierlichkeit, mit bis zu 120 Personen, sind unsere Räumlichkeiten bestens geeignet. Wir sind behindertengerecht ausgestattet und auch für unsere kleinen Gäste finden Sie Kinderstühle und Speisen vor.

Verbringen Sie in der kühleren Jahreszeit einen entspannten Urlaub mit Wellnes und kulinarischen

Höhepunkten. Oder erleben Sie bei uns ein schönes Weihnachtsfest und rauschende Silvesterpartys.

#### Öffnungszeiten:

Mo. und Di. ab 17.00 Uhr  
 Mi. bis So. ab 11.30 Uhr  
 Küche ab 12.00 bis 21.00 Uhr  
 Sonn- und Feiertage Küche bis 20.00 Uhr

Heise Gastronomie GmbH  
 Zum Hohen Hagen 12  
 37127 Dransfeld  
 Telefon: 055 02/30 39 51

[www.frankspiraterie.de](http://www.frankspiraterie.de)  
[info@frankspiraterie.de](mailto:info@frankspiraterie.de)

Das Thema: Piraterie ist überall zu erkennen.

Wussten Sie, dass das Wort Pirat aus dem Griechischen kommt, wo „peiran“ soviel bedeutet wie „versuchen, unternehmen, auskundschaften“? Und damit sind wir schon mittendrin in Frank Heises abenteuerlichem bunten Leben, dass sich auch in seiner Piraterie widerspiegelt – herzlich willkommen!

Angespornt vom Restauranttester Rach und der Idee einer Piraterie, brodelte Franks Leidenschaft neu auf und er fand frischen Mut und neuen Spaß am Kochen. Erinnern Sie sich? „Versuchen, unternehmen, auskundschaften“. In seiner Zeit auf hoher See hatte Frank die Gelegenheit, vielen ausländischen Spitzenköchen über die Schulter zu schauen und sich dort einiges abzugucken: In der Piraterie sollen nun die Gäste mal etwas Neues versuchen und sich begeistern für nicht alltägliche Gerichte mit exotischen Gewürzen der faszinierenden Crossover-Küche, bei der Frank zu fairen Preisen aus frischen, einheimischen Zutaten raffinierte Rezepte aus aller Welt zaubert!

## Gaststätten in Dransfeld

- Ahlam Sisha-Café  
Café-Cocktail-Lounge
- Café Beans World  
... selbstgemachte Torten
- Eiches Bierstübchen  
Bierbar
- Eiscafé Venezia  
Eisdiele und mehr!
- Panoramico  
Pizza, Pasta, Minigolf
- Restaurant Rigoletto  
Pizzeria
- Tai Pan  
Chinesisches Restaurant
- Hotel Restaurant „Zur Krone“  
Deutsche Küche, Biergarten
- Imbiss Grischke



## Bringservice in Dransfeld

- Rialto – Pizza, Pasta, Döner
- Rigoletto – Pizza, Pasta, Salate
- Baba-Döner

Außerdem finden Sie in Dransfeld dicht beieinander folgende Einkaufsmöglichkeiten: Aldi, Rewe, Lidl, usw.



Liebe Leser,

wir hoffen, Ihnen hat unser Prospekt Lust auf einen Besuch bei uns in Dransfeld gemacht. Uns liegt sehr viel daran, Ihnen den Aufenthalt bei uns so angenehm wie nur möglich zu gestalten. Besonders die vielfältigen Sportangebote, der Wellness-Bereich, unser beliebtes Restaurant, aber auch das beheizte Freibad sowie die schöne landschaftliche Lage machen den Aufenthalt auf dem Campingplatz Dransfeld zu einem unvergesslichen Erlebnis.

Wir freuen uns, Sie bald bei uns Willkommen zu heißen. Ihre Familie Lesser

#### So finden Sie uns:

Dransfeld erreichen Sie schnell von der Bundesautobahn 7, Hannover-Kassel, Ausfahrt Göttingen/Dransfeld über die Bundesstraße 3 nach 9 Kilometern.



Campingplatz Am Hohen Hagen  
Zum Hohen Hagen 12  
37127 Dransfeld

Tel. 05502 2147  
Fax 05502 47239

Ab sofort auch online buchbar:  
[camping.lessner@t-online.de](mailto:camping.lessner@t-online.de) oder  
[mail@campingplatz-dransfeld.de](mailto:mail@campingplatz-dransfeld.de)  
[www.campingplatz-dransfeld.de](http://www.campingplatz-dransfeld.de)

GPS: N51° 2929 E09° 4541

Ganzjährig geöffnet (ausgenommen November)  
Reservierung möglich  
Mittagsruhe 13.00 bis 15.00 Uhr  
Nachtruhe 22.00 bis 7.00 Uhr

